

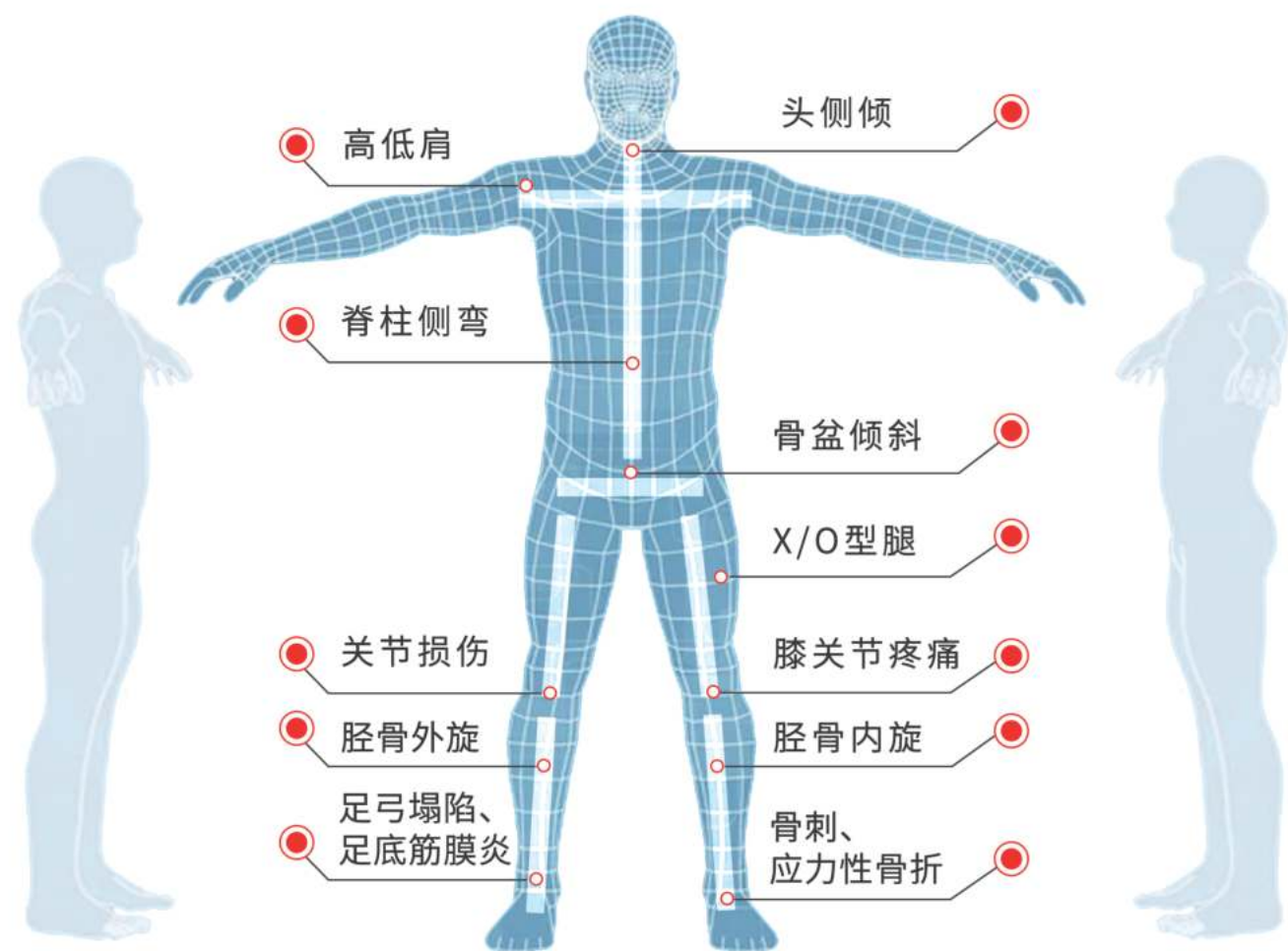
## 应用领域

### APPLICATION AREA

- 扁平足、足内翻、足外翻、足内旋、足外旋的初步诊断
- 穿戴矫形器前后的效果评估对比
- 先天性马蹄足、先天性髋关节脱位等下肢畸形手术前后的客观评价手段
- 制作矫形鞋垫的数据来源
- 用于帕金森、脑卒中、偏瘫，肌肉痉挛，臀中肌无力、脑瘫儿童尖足、交叉步态、偏瘫步态及异常短促步态等作出评价和康复后效果评估

## 足脊问题的影响

### INFLUENCE



## “小蓝田 大健康”

### 精准评估，整体康复



## 足底压力步态评估系统

注册证 湘械注准20232070933

北京蓝田医疗设备有限公司  
BEIJING LANDMED MEDICAL EQUIPMENT CO.,LTD

Tel : 400-1085-001 | 19535080585  
E-mail: LANDMED@126.com  
Web : www.landmed.com.cn  
Add : 北京市大兴区生物医药基地爱生科技园7号楼4层

蓝田公众号



蓝田视频号



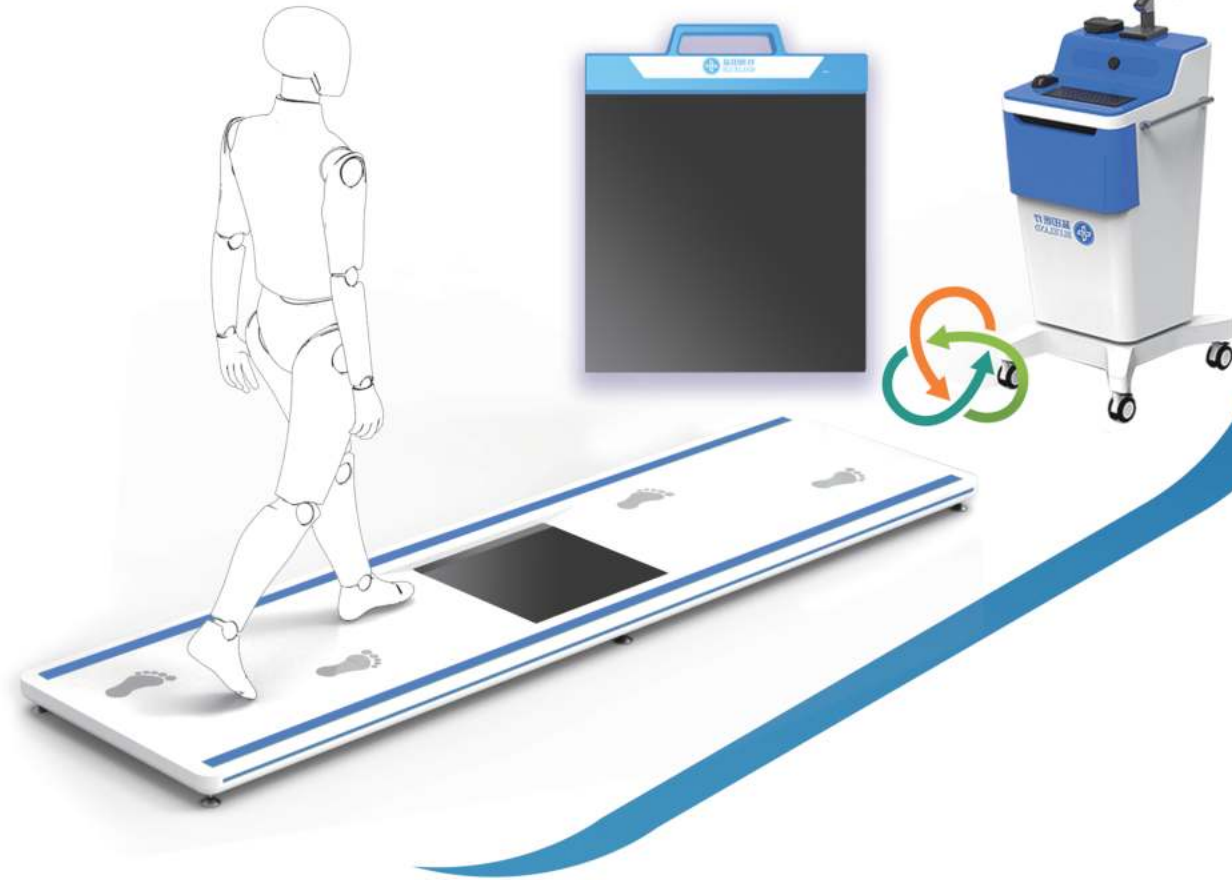
知脊见康课堂



# 足底压力步态评估系统

LTM-ZDYL-200

注册证编号：湘械注准20232070933



## 产品简介

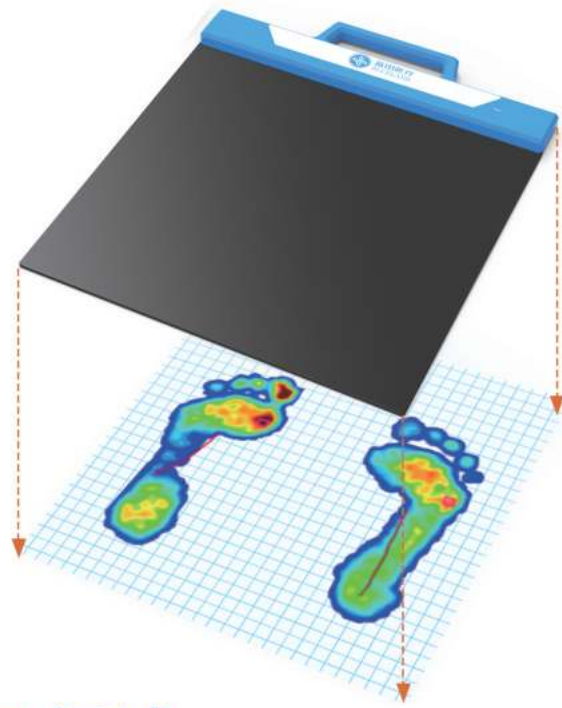
### PRODUCT INTRODUCTION

足底压力步态评估系统是基于整体健康及预防医学的理念，采用专业的检测手段和先进的检测设备，充分准确捕捉足底动作信息和数据，通过成熟的智能足底压力评估体系，为人们提供专业的检测报告，基于生物力学原理，通过≥10000个传感器充分捕捉足底动作信息与数据，智能评估足底压力，可进行静态量测、平衡量测和动态量测，其内容包括患者的足型、重心轨迹变化、足底压力分布、步态曲线等多项数据。

## 优势特点

### PRODUCT SUPERIORITY

- 操作方便简单
- 可以建立新患者数据、查询旧患者测试数据、打印测试报告
- 可进行静态量测、平衡量测、动态量测
- 可进行动态3D分析，精准显示足底压力变化，重心轨迹及高压点分析
- 所有的评估内容均可存储，支持前后数据比较
- 报告内容详细，方便查阅，可指定康复治疗计划、提高治疗效率
- 可协助科室进行科研项目研究的开展，并在核心期刊上发表学术研究



## 适用领域

### FIELDS OF APPLICATION

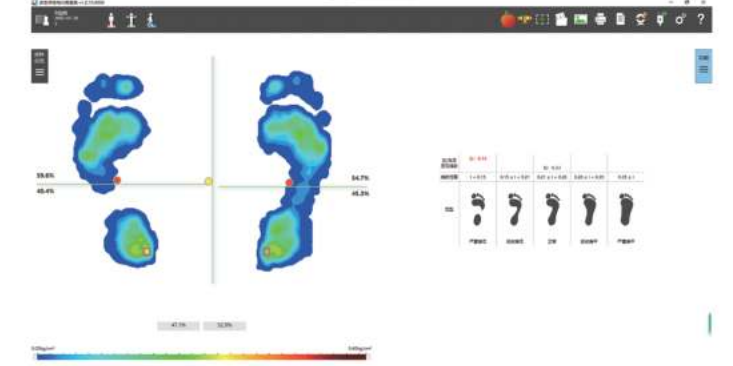
体检中心 儿保科 妇科 中医科 民政 养老院 辅具中心 心理科 内分泌科 假肢中心 体育领域 军采，残联等多市场可推广。

## 系统功能摘要

### SYSTEM FUNCTION

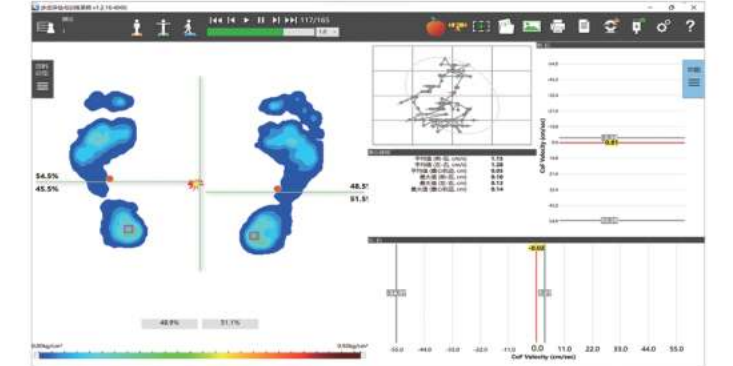
#### 静态姿势分析

- 影像同步
- 足型分析
- 四象限分析
- 十区分析



#### 平衡量测分析

- 影像同步
- 四象限分析
- 双脚重心位置
- 重心轨迹



#### 动态量测分析

- 影像同步、时间分析
- 步态曲线分析
- 足型分析
- 重心位置分析



## 足底数据

	左足	右足
足型	轻微扁平	轻微扁平
全足压力	39.3%	60.7%
前掌压力	54.5%	41.7%
后掌压力	45.5%	58.3%
高压点	0.84 kg/cm <sup>2</sup>	1.16 kg/cm <sup>2</sup>
平均压力	0.20 kg/cm <sup>2</sup>	0.30 kg/cm <sup>2</sup>
接触面积	119.25 cm <sup>2</sup>	122.00 cm <sup>2</sup>

